

MICE

CONGRESOS Y EVENTOS



SENATOR
HOTELS & RESORTS





Salón Almuñécar



Salón Granada

SALONES Y EQUIPAMIENTO

Cuenta con dos salones de diferentes dimensiones y capacidades. El más grande puede albergar hasta 450 personas.

Disponemos de equipamiento de última generación adaptado a sus necesidades.

Consúltenos.



UBICACIÓN

En primera línea marítima con impresionantes vistas al litoral de la Costa Tropical.

INSTALACIONES

Dos restaurantes buffet, un restaurante a la carta, tres bares y un pub.

Piscina infinity con vistas al mar y terraza solárium.

Piscina cubierta con forma de río.

Piscina cubierta climatizada.

Gimnasio.

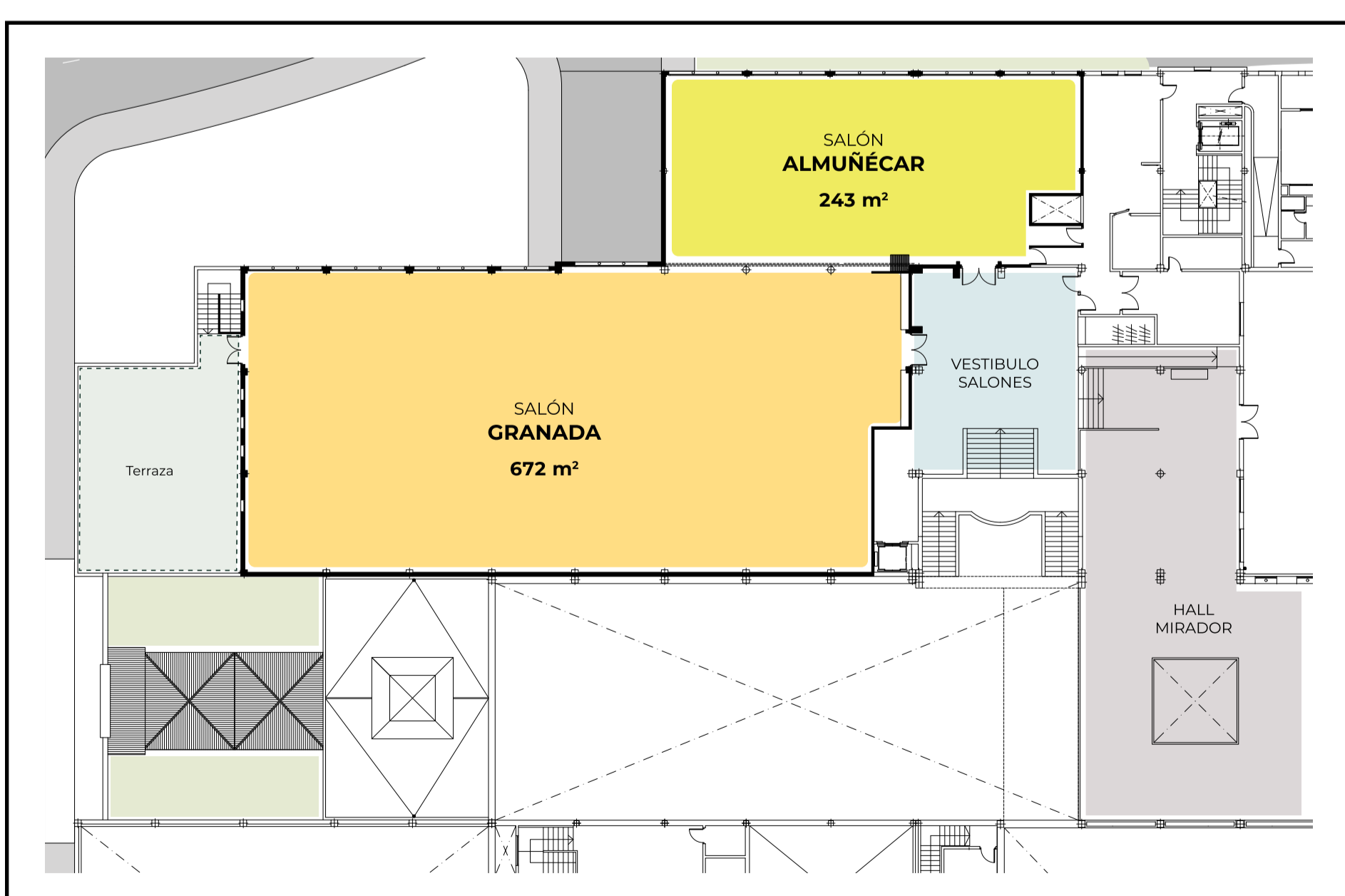


ALOJAMIENTO

Dispone de 314 habitaciones estándar y superiores, y 13 suites.

PLANO GENERAL

PLANTA PRIMERA



CAPACIDAD

	M²	Cóctel	Banquete	Teatro	Escuela	Imperial
Almuñécar	243	225	150	190	80	80
Granada	672	450	400	400	225	150